

B1

Cantidad: 4
Ubicación: en borde de rambla

Cantidad: 4
Ubicación: en borde de rambla

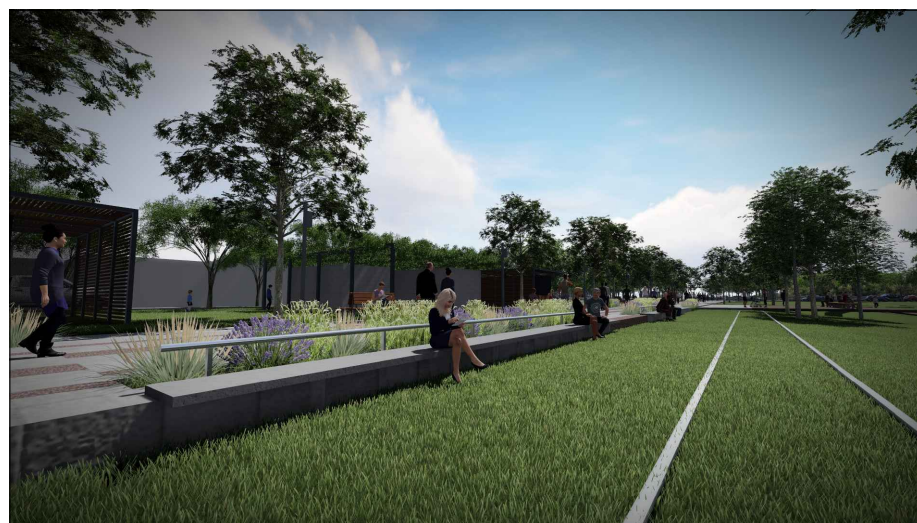
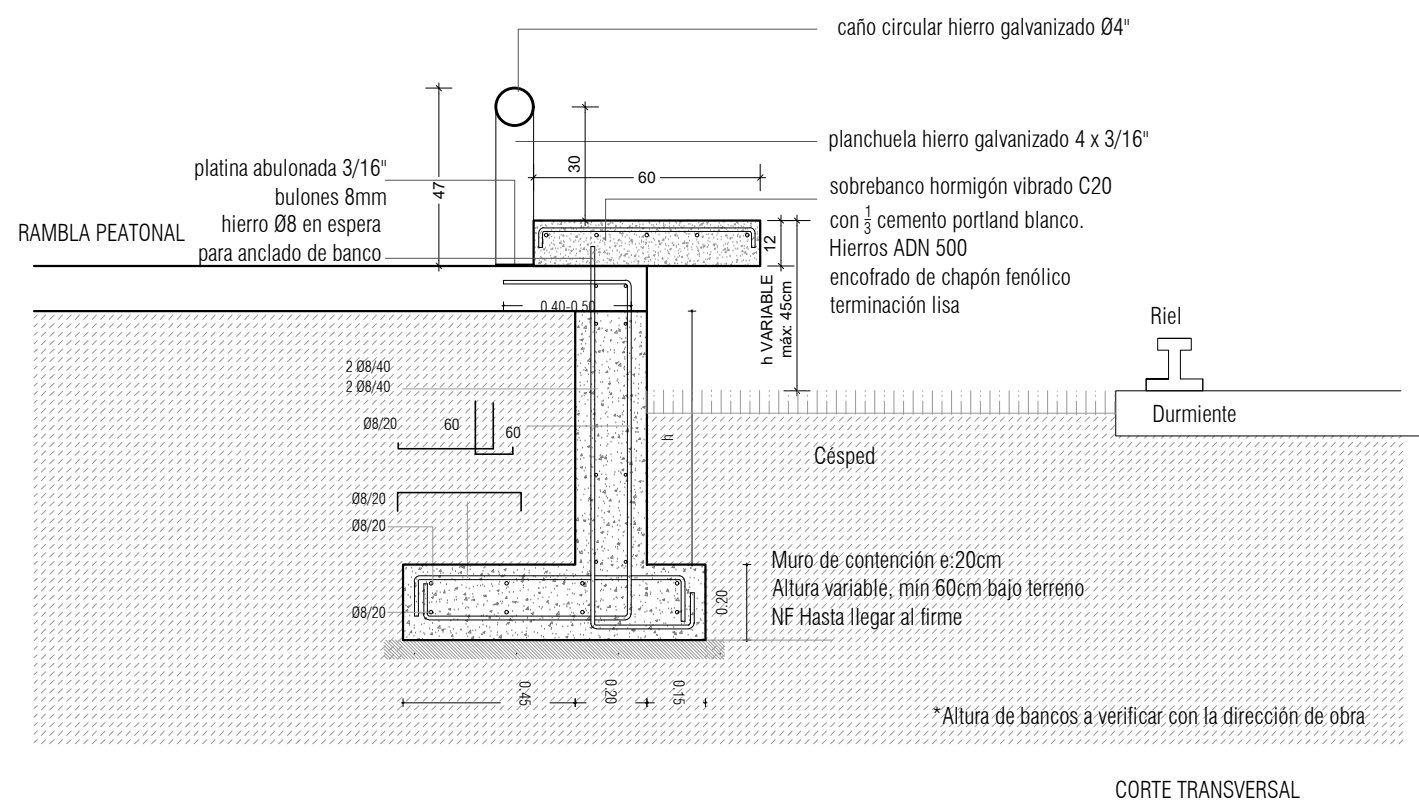
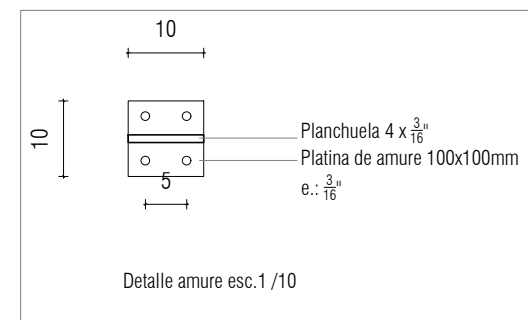
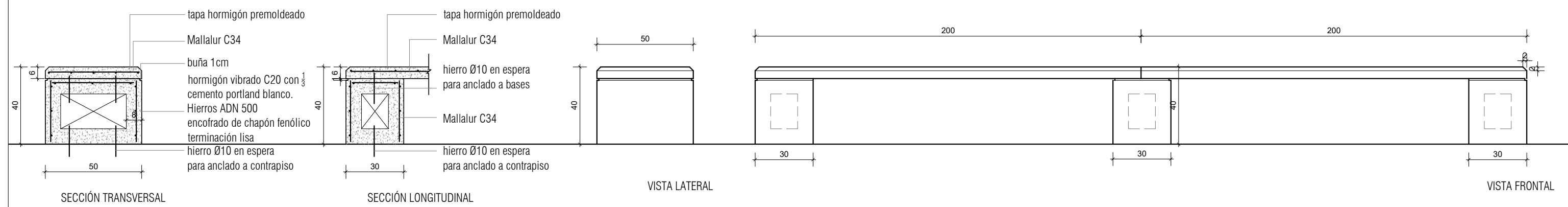


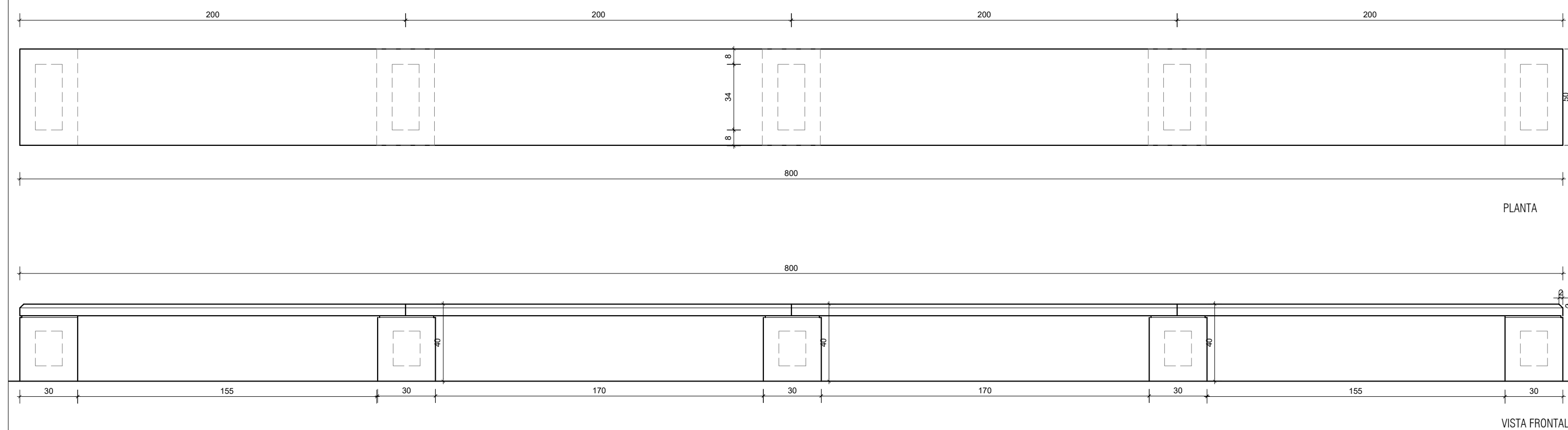
IMAGEN DE REFERENCIA

B3

BANCO TIPO 3
Banco de hormigón sin respaldo
Terminación: hormigón visto con
pintura impermeable incolora
Ancho: 0.50m



BANCO TIPO 3.2
Largo: 8m
Cantidad: 4
Ubicación: Plaza de los Inmigrantes y Plataformas del Andén

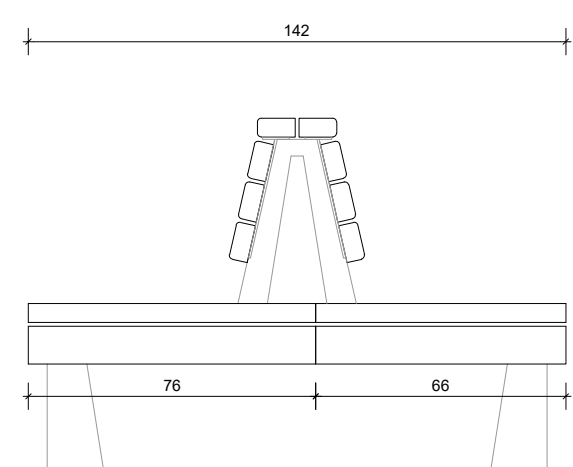
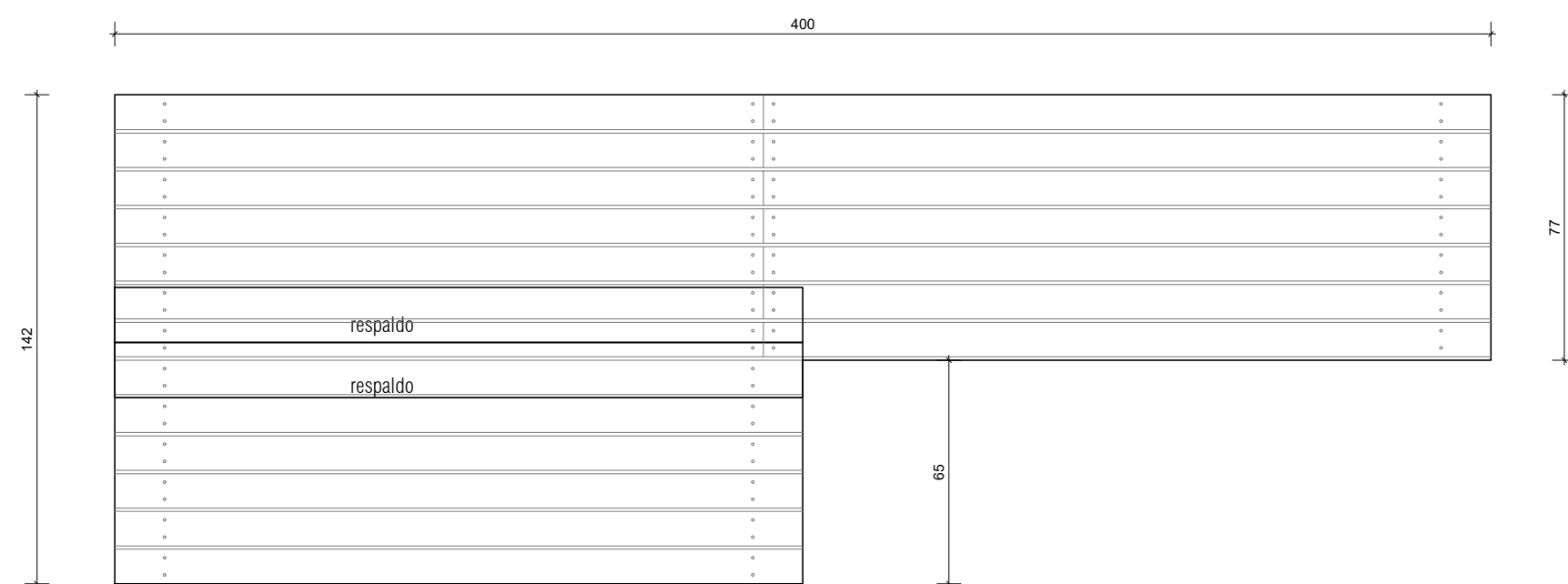
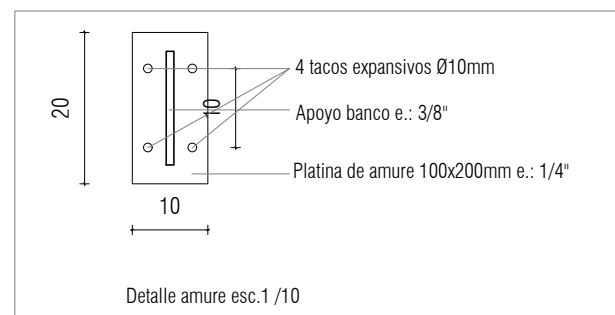


B2

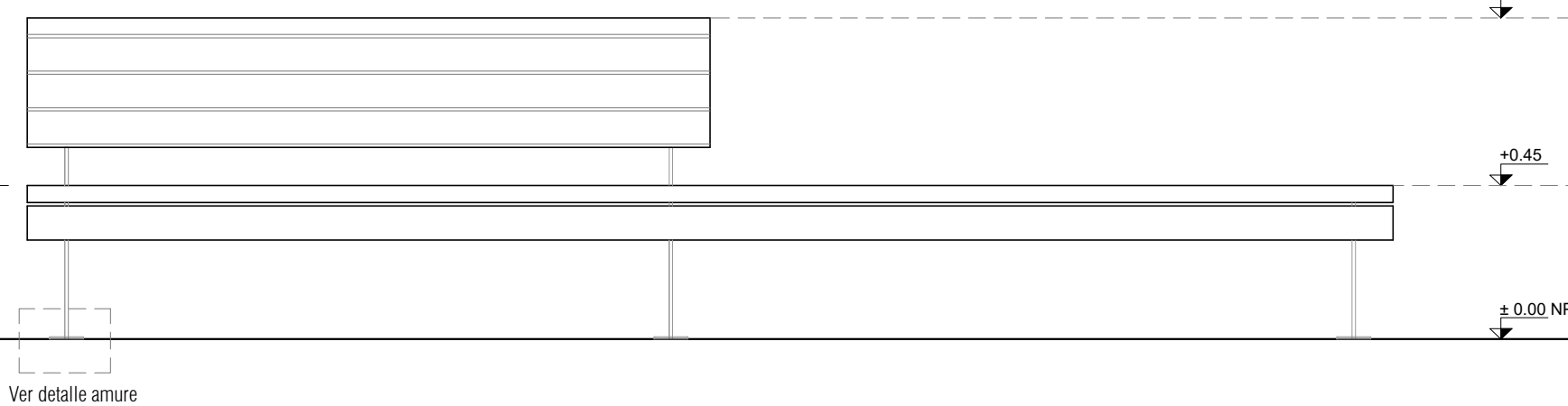
BANCO TIPO 2

Banco de madera con respaldo
Cantidad: 11 (5 son simétricos)

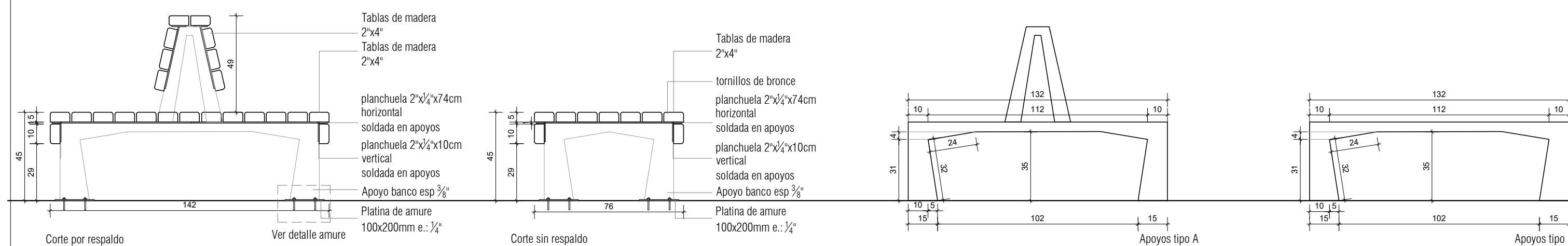
Madera: tablas de eucaliptus grandis 2x4"
Apoyos: hierro 3/8" de espesor
Soportes para atornillar madera: planchuela 2"x1/4"



VISTA LATERAL



[Ver details amure](#)

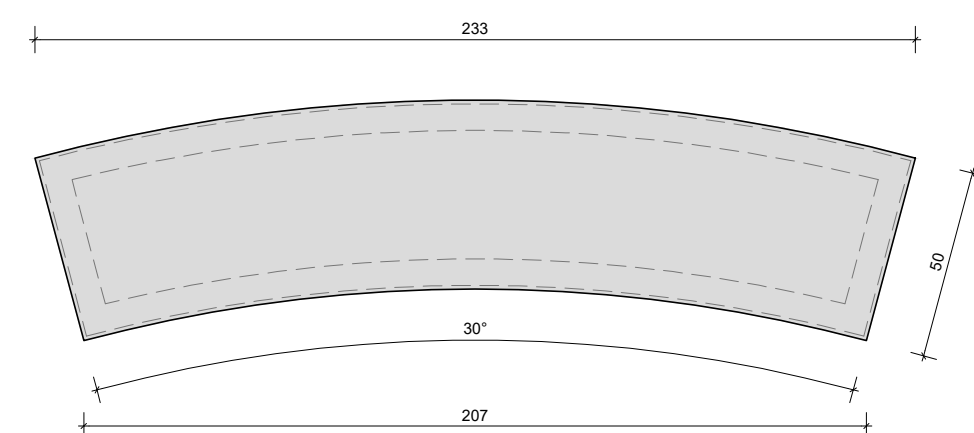
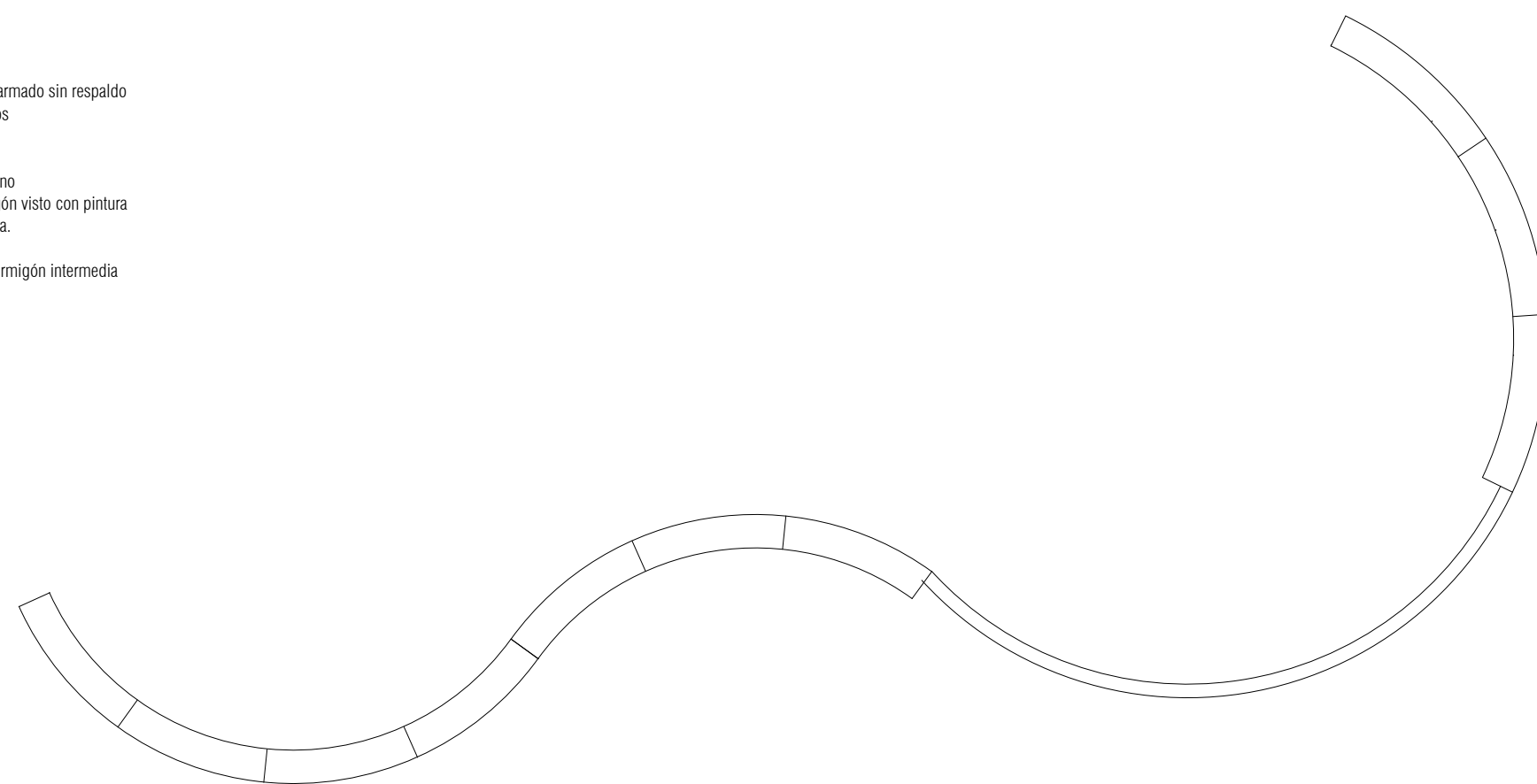


B4

BANCO TIPO 4
Banco de hormigón armado sin respaldo
Cantidad: 55 módulos
Ubicación: ver A101

Apoyados en el terreno
Terminación: hormigón visto con pintura
impermeable incolora.

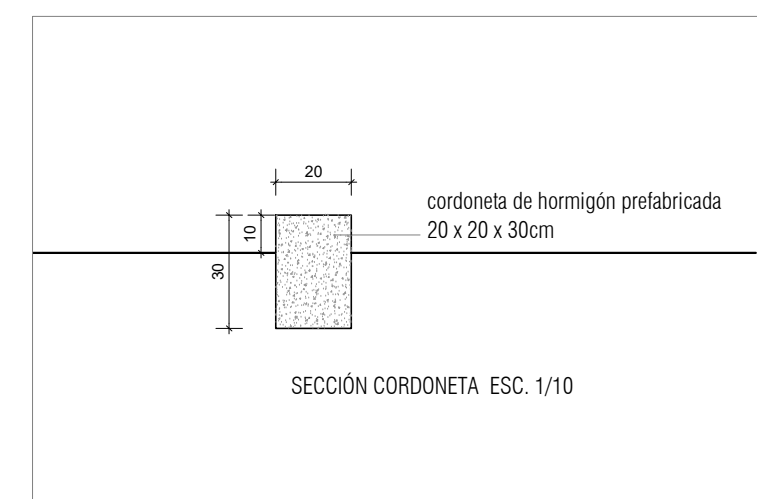
Con cordoneta de hormigón intermedia
20 x 20 x 10cm



PLANTA



VISTA FRONTAL



SECCIÓN CORDONETA ESC. 1/10

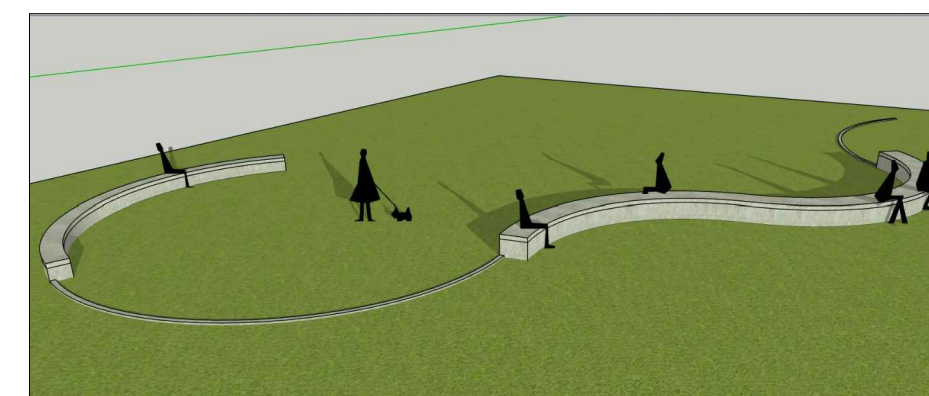
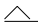
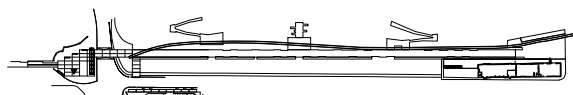




IMAGEN DE REFERENCIA

CORTES		REFERENCIA
 <p>A Corte ASD N° de lámina</p>		
DETALLES		
 <p>N° Plano de referencia</p>		
NOTAS		
<p>Noto 1. Todas las medidas serán rectificadas en la obra.</p> <p>Noto 2. Cada uno de las especificaciones que aparecen en los recados gráficos podrán modificarse por el Director de Obra durante el transcurso de la obra, parcial o totalmente.</p> <p>Noto 3. Todo cambio de pavimento, incluido la ligadura al cordón de vendita, deberá llevar junta elástica.</p>		
<p>Noto. Las medidas son en cm a rectificar en obra al igual que las cantidades.</p>		